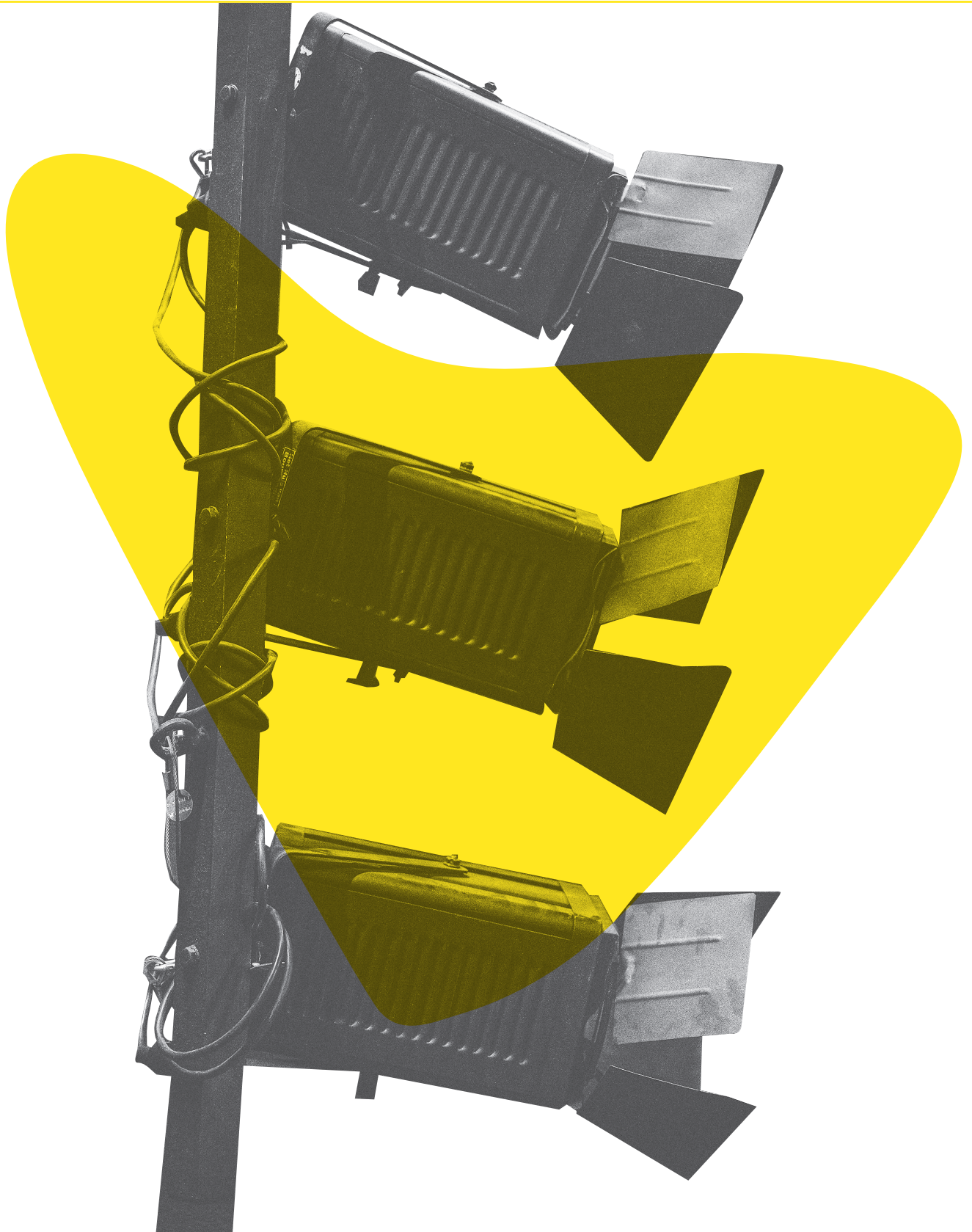


Theater Kumulus

TECHNISCHE RIDER / THEATER KUMULUS | HERBENUSSTRAAT 89 | 6211 RB |
MAASTRICHT





Contact

‘All the world’s
a stage, and all
the men and
women merely
players’

William Shakespeare

THEATER KUMULUS

Herbenusstraat 89
6211 RB Maastricht

POSTADRES

Postbus 1992
6201 BZ Maastricht
+31(0)43 350 56 56

CONTACT

zaalverhuur
klantenservice@maastricht.nl

André Feyt
Medewerker theatertechniek
06 52 08 63 95
andre.feyt@maastricht.nl

Indeling

VLOER

Vlakke vloer, begane grond,
afstand toneel-laadruimte 15m

AFMETINGEN

- Zonder afstopping breedte 10m
- Met afstopping breedte 8m
- Diepte vanaf tribune 9,8m
- Diepte vanaf tribune 8,8m
- Hoogte van vloer tot grid 4,85m
- Hoogte van vloer tot grind 4,85m
- Zwarte/witte balletvloer
- Horizontodoek
- Donker blauwe afstopping
- 6 x pootjes 2m breed
- 2 x pootjes 1m breed
- 76x prikpunten (shuko)
- 4 x Hartingsmultie's in grid
- 1 x5polige dmx kabel op vloer
- Alp lift
- Ladder uitschuifbaar
- Vastegrid!

TRIBUNE

- 9 rijen oplopend, looppad midden
- Hoogteverschil rijen 40cm
- 117 zitplaatsen
- 131 met 1 rij extra koppelbare stoelen
- Regie in zaal, open cabine, middenboven tribune

LICHT

- Totaal 60 kringen
- 4x Zero 88 contour dimmers 48x2kw
- 1x ies dimmers 12x2kw
- Hardpatch (gst18)
- ETC ion regeltafel met 1x fader wing 2x10
- ETC express 24/48
- 2x Lcd scherm

SPOTS VAN HET HUIS

- 2 x 2kw fr cct
- 2 x 2kw fr strand
- 6 x 2kw fr adb met barndoors
- 4 x 1kw fr cct met barndoors
- 12x 1kw pc adb met barndoors
- 5 x 1kw pc cct met barndoors
- 6 x 500w pc cct met barndoors
- 6 x 500w pc adb met barndoor
- 6 x 500w zoom profiel met shutters en 4x iris los
- 4 x 1kw 30 graden niethammer
- 6 x 1kw 23 graden niethammer
- 2 x 1kw 17 graden niethammer
- 4 x 1kw 23-50 graden selecon
- 4 x 1kw horizon selecon asymmetrisch
- 2 x 1kw horizon adb asymmetrisch
- 20x par64 cp 62/61/60
- 2 x fourbar cp62

Indeling

STATIEVEN

- 3 x manfrotto 3m hoogte
- 5 x statief 1.75m hoogte
- 12 x vloerplankjes

GELUID IN ZAAL

- Vast voor in grid 1xmartin audio f15+f12 zowel L/R
- 2xcrest 2600 eindtrap
- 1xcrossover
- 2xmartin f18 sub
- 4xmartin f12 monitor
- 2xBss eq
- 2xcrest eindtrap
- Yamaha o1v96
- behringer digital ddx 3216
- 1 x dubbele cd speler
- 1 x md speler
- 2 x craaft actief monitors
- multiecore op haspel 30m

AIRCO

Het theater is voorzien van een airco-installatie.

MICROFOONS

- 6x shure sm58
- 2x shure sm94
- 4x shure beta sm58
- 2x sennheiser e609
- 4x sennheiser e604
- sennheiser e602
- 2x akg c430
- 2xSE4
- Extra licht en geluid mogelijk in overleg

OVERIGE

- Piano Yamaha D3
- A=442
- Elektrisch projectiescherm 400x300
- Sharp Beamer 2500 ansilummen
- Sanyo Beamer 5000 ansilummen
- 7x orkestlessenaar met verlichting

KLEEDKAMER

- Kleedkamer, spiegels, douche

Routebeschrijving

KOMENDE UIT RICHTING ANTWERPEN

E313 richting Hasselt. Afslag N2 Bilzen/ Maastricht.
Na Veldwezelt Maastricht inrijden, eerste kruispunt rechtdoor, rotonde rechtdoor, kruispunt rechtdoor, rotonde tweederde links, bergaf. Rtonde tweederde links, bergaf. Tweede straat rechts, groot schoolgebouw met voorliggende speelplaats.

KOMENDE UIT RICHTING AMSTERDAM

A2 richting Maastricht. Neem de afslag naar de N2 richting Maastricht. Na 1,6 kilometer neem de afslag naar de Viaductweg richting Maastricht - Centrum Noord en Hasselt. Na 300 meter hou rechts aan op de Viaductweg. Rechtdoor rijden, de Maas over. Bij eerste stoplicht rechtdoor, bij tweede stoplicht links afslaan de Cabergerweg op. Bij het eerste stoplicht rechtsaf slaan. Bij de tweede straat links in slaan (op de hoek ligt pizza restaurant Da Roberto). Aan het einde van dit straatje rechtdoor oversteken. Parkeerterrein van Kumulus Herbenusstraat oprijden.

KOMENDE UIT RICHTING LUIK

A2/E25 richting Maastricht. Bij binnenkomst Maastricht richting Tongeren/Hasselt/ [wijk 12]. Maas oversteken. Aan voet brug rechtdoor (twee stoplichten). Rtonde rechtdoor, kruispunt rechtdoor, rotonde twee derde rechts, bergaf. Tweede straat rechts, groot schoolgebouw met voorliggende speelplaats.

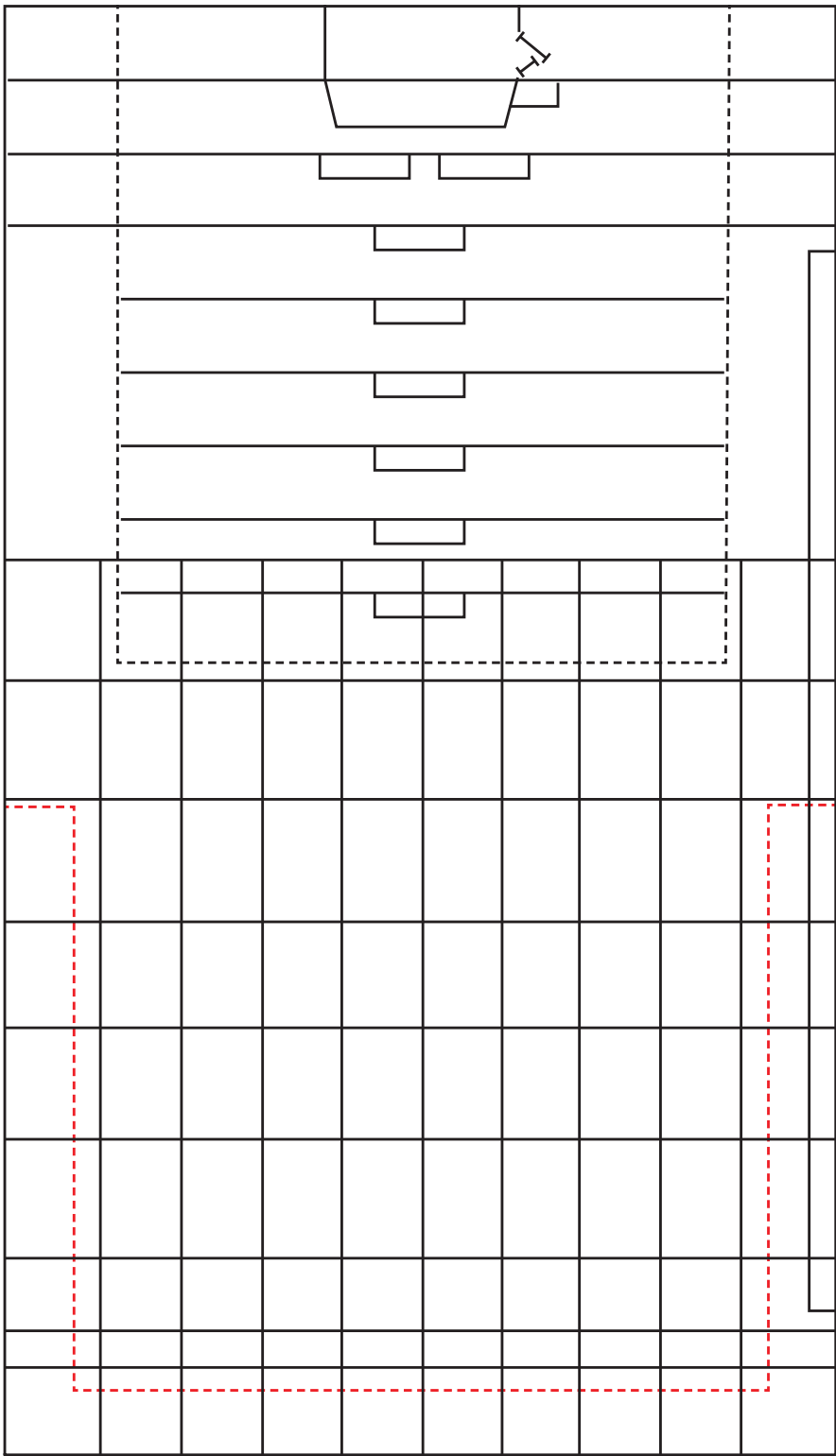
Plattegrond Maastricht



Plattegrond gebouw

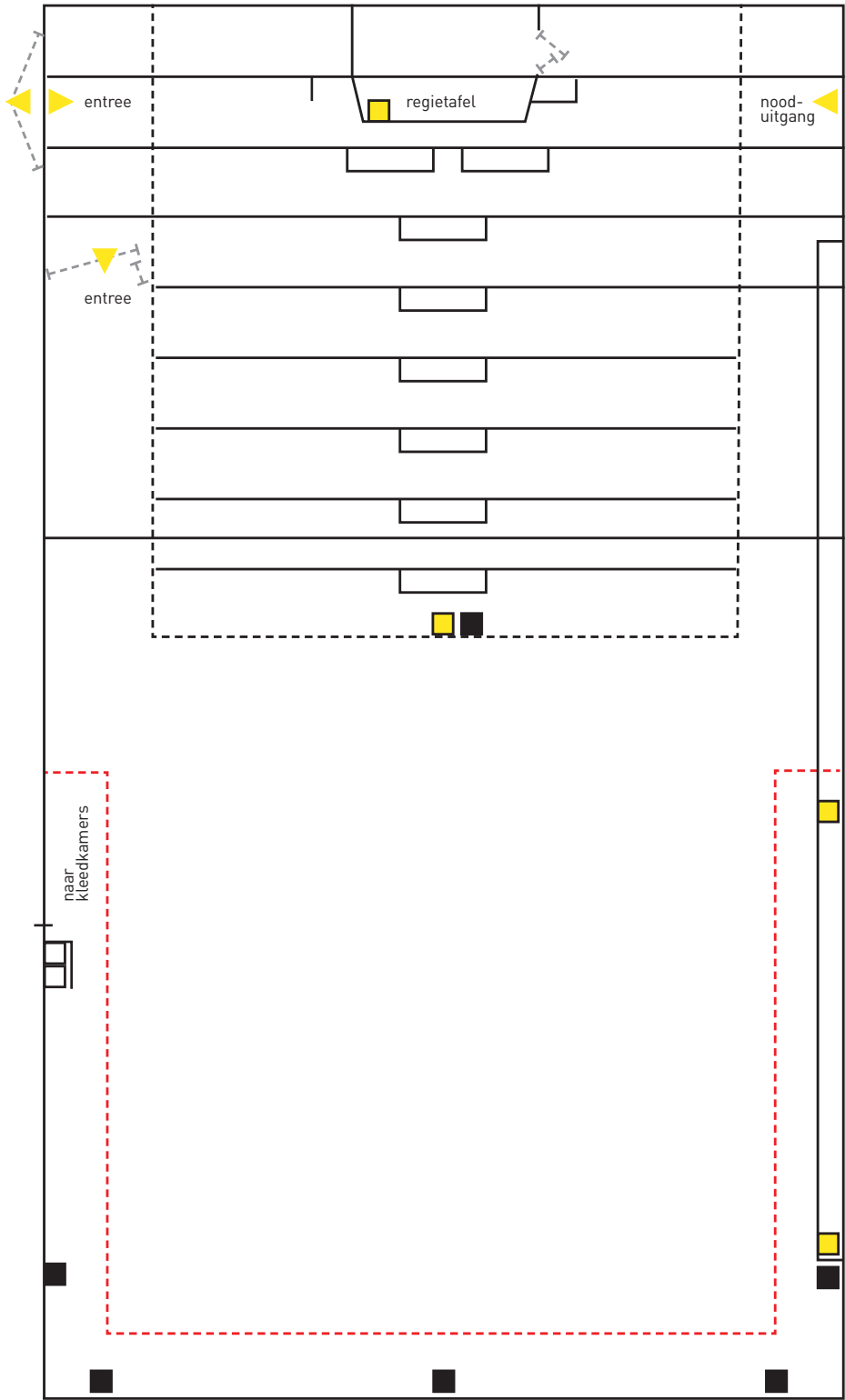


Zaal, tribune en Grid



- zaal- en tribune contouren
- - - gordijnen (op rails)
- - - deuren
- grid
- grid contactdoos
- vloercontactdoos
- vaste spanning

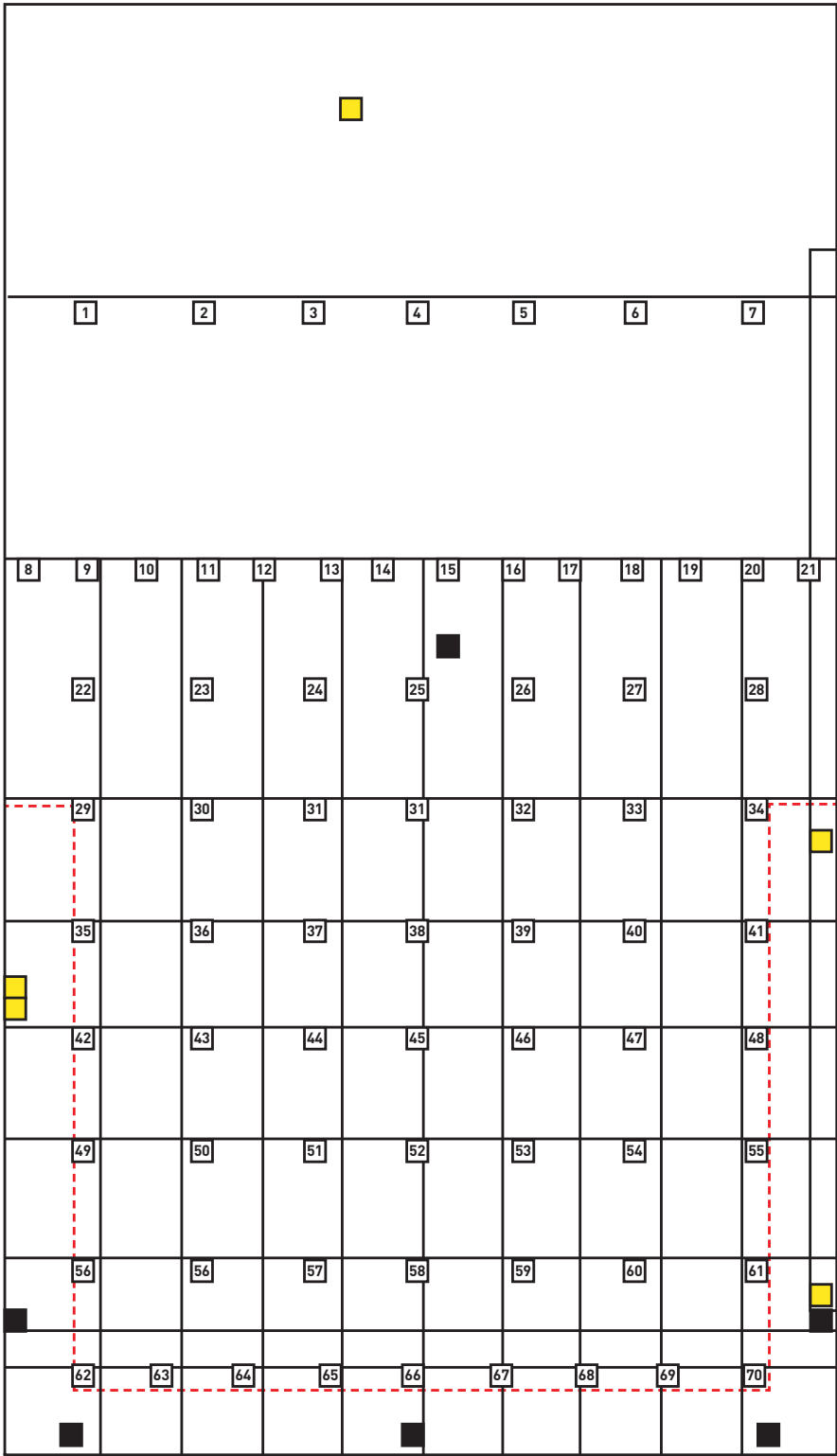
Layout en tribune



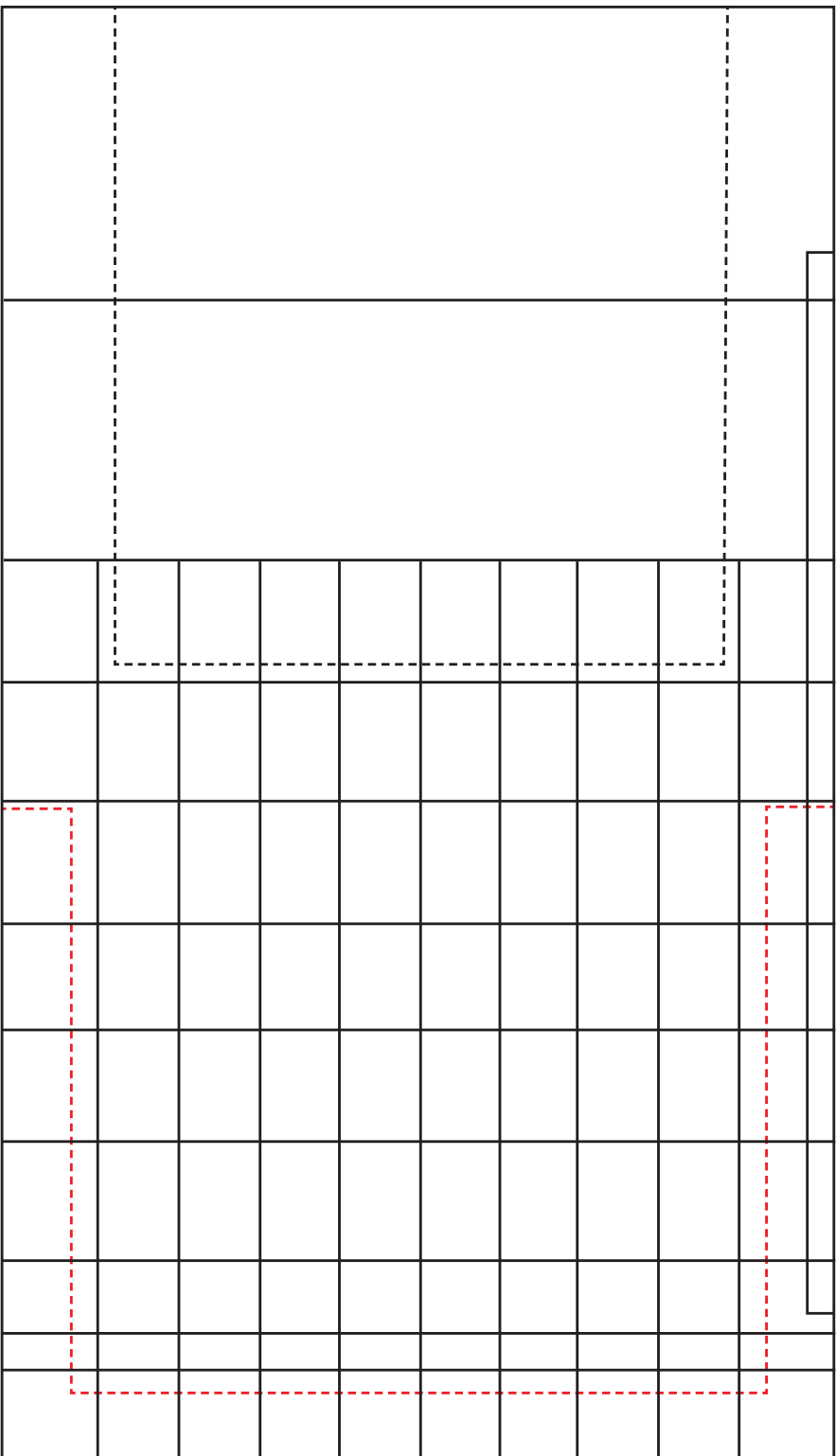
- zaal- en tribune contouren
- - - gordijnen (op rails)
- - - deuren
- grid
- grid contactdoos
- vloercontactdoos
- vaste spanning

Grid- & vloeraansluitingen

Grid



- zaal- en tribune contouren
- - - gordijnen (op rails)
- └ - - ┘ deuren
- grid
- grid contactdoos
- vloercontactdoos
- vaste spanning



- zaal- en tribune contouren
- - - gordijnen (op rails)
- └ - - ┘ deuren
- grid
- grid contactdoos
- vloercontactdoos
- vaste spanning

Gebouw & theatercafé



Theater





www.kumulus.nl

KUMULUS
MUZIEKBEELDENDENKUNSTDANS
THEATERSCHRIJVENKUNSTACTIEF
KUNSTVERKENNENKALEIDOSCOOP